



MAURICIE III (LUCARNE)

8' X 10'

PRIX: 2 318 \$

- 8' X 12'
- 10' X 10'
- 10' X 12'
- 10' X 14'
- 10' X 16'

- PRIX: 2 498 \$
- PRIX: 2 958 \$
- PRIX: 3 048 \$
- PRIX: 3 444 \$
- PRIX: 3 839 \$

INCLUS avec CABANONS, INSTALLÉ

INCLUDED WITH GARDEN SHEDS, INSTALLED

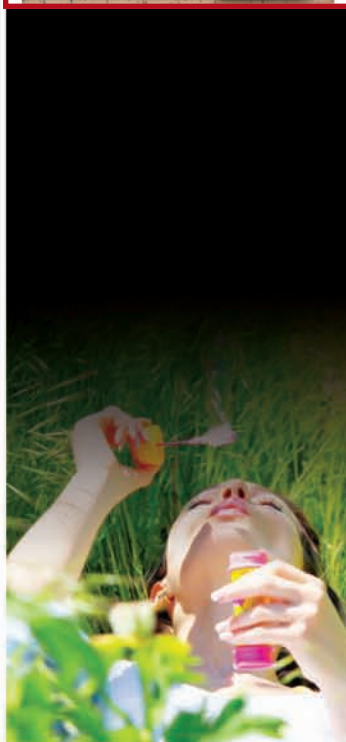
- 🏠 **Porte :** acier pleine *Full steel door*
- 🏠 **Plancher :** épinette 2 x 4, traverses aux 12 po avec 2 poutres, contreplaqué 5/8. Épinette 2 x 6, traverses aux 16 po pour les cabanons 10 pi x 10 pi et plus.
Floor : 2 x 4 spruce, cross members at 12" with 2 support beams, plywood 5/8. And 2 x 6 spruce, cross members at 16" for 10' x 10' and more
- 🏠 **Murs :** épinette 2 x 3 aux 16 po, aspenite 1/4
Walls : 2 x 3 to 16" spruce, 1/4 wafer
- 🏠 **Toiture :** chevrons en épinette 2 x 3, aspenite 7/16, corniches recouvertes de soffite troué *Roof : truss in 2 x 3 spruce, 7/16 wafer, eaves covered with vented soffi*

OPTIONS disponibles

OPTIONS AVAILABLE

PRIX

Porte d'acier semi-vitrée <i>Half-window steel door</i>	80 \$
Porte d'acier vitrée <i>Window steel door</i>	179 \$
Porte d'acier pleine double <i>Double full steel door</i>	226 \$
Porte d'acier pleine double (supplémentaire) <i>Double full steel door (extra)</i>	479 \$
Porte d'acier pleine avec panneau 14 po <i>Full steel door with panel 14"</i>	189 \$
Porte d'acier semi-vitrée avec panneau 14 po <i>Half-window steel door with panel 14"</i>	280 \$
Persiennes <i>Shutters</i>	95 \$ la paire
Fenêtre coulissante <i>Sliding window</i>	64.99 \$ chacune
Fenêtre cintrée <i>Arched window</i>	115 \$ chacune
Fenêtre supplémentaire 12 po x 36 po <i>Extra window 12" x 36"</i>	73,99 \$ chacune
Plancher en 2 x 6 pour cabanons 8 pi x 10 pi et 8 pi x 12 pi <i>Floor in 2 x 6 for garden shed 8' x 10' and 8' x 12'</i>	105 \$ chacune





en REMPLACEMENT de la PORTE D'ACIER PLEINE :

INSTEAD OF FULL STEEL DOOR :

	PRIX
Semi-vitrée <i>Half-window</i>	80 \$
Vitrée <i>Window</i>	179 \$
Pleine double <i>Double full</i>	226 \$
Semi-vitrée avec panneau 14 po <i>Half-window with panel 14"</i>	280 \$
Pleine avec panneau 14 po <i>Full with panel 14"</i>	189 \$
Vitrée double <i>Double window</i>	524 \$

PORTES supplémentaire

EXTRA DOORS

	PRIX
Plein <i>Full</i>	275 \$
Semi-vitrée <i>Half window</i>	329 \$
Vitrée <i>Window</i>	399 \$
Plein double <i>Double full</i>	479 \$
Vitrée double <i>Double window</i>	759 \$
Pleine avec panneau 14 po <i>Full with 14" panel</i>	439 \$
Semi-vitrée avec panneau 14 po <i>Half window with 14" panel</i>	530 \$

Autres OPTIONS disponibles

OTHER OPTIONS AVAILABLE

	PRIX
Fenêtre coulissante <i>Sliding window</i>	64.99 \$ ^{chacune}
Fenêtre cintrée <i>Arched window</i>	115 \$ ^{chacune}
Persiennes <i>Shutters</i>	95 \$ ^{la paire}
Rampe d'accès : 30 po x 46 po <i>Approach ramp : 30" x 46"</i>	39 \$
Rampe d'accès : 44 po x 46 po <i>Approach ramp : 44" x 46"</i>	49 \$
Fenêtre supplémentaire 12 po x 36 po <i>Extra window 12" x 36"</i>	73,99 \$
Plancher en 2 x 6 pour Cadette Mauricie II 6 x 8 <i>Floor in 2 x 6 for Junior Mauricie 6 x 8</i>	49 \$
Plancher en 2 x 6 pour Mauricie V 6 pi 9 po x 10 po <i>Floor in 2 x 6 for Mauricie V 6'9" x 10'</i>	73 \$
Plancher en 2 x 6 pour Mauricie V 6 pi 9 po x 12 po <i>Floor in 2 x 6 for Mauricie V 6'9" x 12'</i>	85 \$
Plancher en 2 x 6 pour 8 pi x 10 pi et 8 pi x 12 pi <i>Floor 2 x 6 for 8' x 10' and 8' x 12'</i>	105 \$
26 kilomètres et plus <i>26 km and more</i>	2.25 \$ ^{km}
Kit couleur (Prestige beige, sable, gris, ivoire, mocha) <i>Kit color (Prestige beige, sandlewood, grey, ivory, mocha)</i>	37 \$
Frais de transport pour Gatineau, Sherbrooke et Québec <i>Transport charge for Gatineau, Sherbrooke and Québec</i>	110 \$
Frais de transport pour Trois Rivières, Granby, Lachute <i>Transport charge for Trois Rivières, Granby, Lachute</i>	75 \$